



Ministero dell'Istruzione, dell'Università e della Ricerca

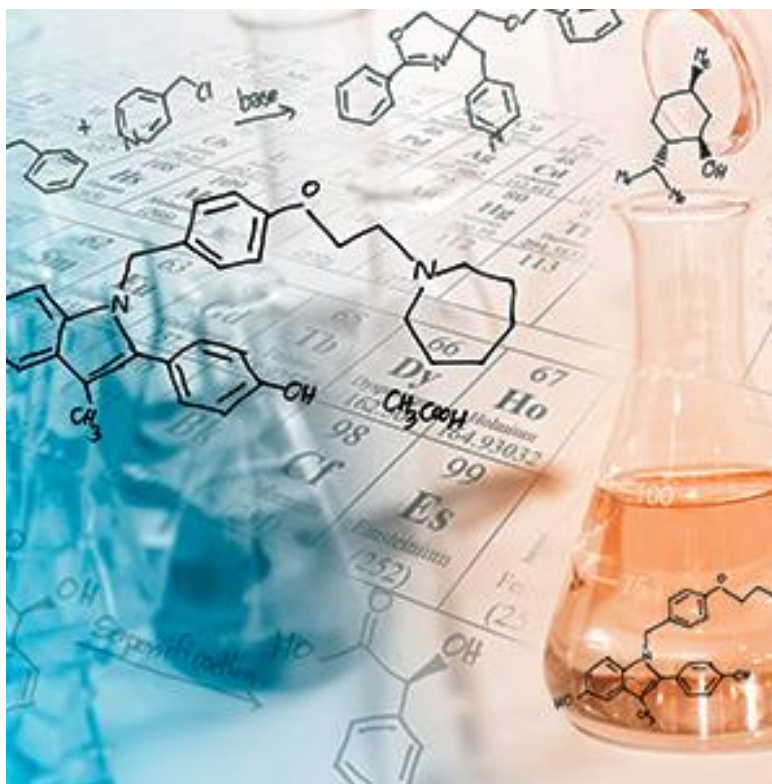
Liceo Scientifico "F. Sbordone"

Via Vecchia S. Rocco, 16 – 80131 NAPOLI – Tel. 0817413936 - Fax 0817437721

Distretto 44 - e-mail: naps92000g@istruzione.it - naps92000g@pec.istruzione.it C.F. 80089850632

A.S. 2019/2020

Liceo Scientifico e Liceo Classico Biomedico



Il **Liceo Scientifico e il Liceo Classico a curvatura biomedica** sono rivolti agli studenti interessati agli studi scientifici ed in particolare a quelli medico-biologici delle professioni sanitarie. Un settore in continuo cambiamento ed evoluzione finalizzato alla prevenzione ed al miglioramento della salute e alla conoscenza del sistema sanitario.

Le facoltà scientifiche sono a numero chiuso e le modalità di accesso prevedono il superamento di prove di ammissione volte ad accertare le conoscenze e competenze nelle discipline scientifiche, pertanto le finalità del liceo biomedico sono anche quelle di **preparare gli studenti al test di accesso all'università.**

Infatti, il Liceo scientifico ad indirizzo Biomedico prevede, oltre al tradizionale curriculum, **un percorso di potenziamento-orientamento per un totale di 150 ore, a partire dal terzo anno di corso. Il monte ore annuale è di 50 ore, di cui 40 saranno svolte presso i laboratori dell'Istituto, con attività didattica di docenti ed esperti medici, e 10 ore presso strutture sanitarie.** Il percorso didattico e laboratoriale prevede l'ampliamento ed approfondimento formativo di Scienze (in particolare Biologia e Chimica), l'introduzione di moduli formativi specifici in altre discipline (Logica, Epistemologia e Bioetica) la frequenza di un Corso di Primo Soccorso nel corso del triennio, stage orientativi/formativi presso Ospedali, Farmacie, Laboratori, **curvatura biomedica nell'ambito sanitario delle attività di Alternanza Scuola Lavoro.**

Al termine del percorso formativo lo studente potrà iscriversi a qualsiasi corso di laurea e, avendo acquisito **una maggiore e più specifica preparazione medico-biologica**, potrà affrontare in modo consapevole e motivato la scelta di facoltà universitarie come Medicina, Odontoiatria, Veterinaria, Farmacia, CTF, Scienze biologiche, Scienze infermieristiche, Ingegneria biomedica e robotica, Ingegneria chimica, Professioni sanitarie.